

みどり市観光ガイドの会企画 第139弾！！

みどり市の秘峰



地蔵岳

渡良瀬川の最奥で水源の山の一つ、日光市との境界の山「地蔵岳」を案内します。

実施日：令和2年11月15日（日） ※小雨決行

コース：大間々庁舎 =[車]= 柏尾峠登山口 ～ 地蔵岳 ～ 黒坂石方面分岐 ～

地蔵岳 ～ 柏尾峠登山口 =[車]= 大間々庁舎

休憩含み約5時間30分

※当日の天候等によりコースが変更となる可能性があります

集合時間：午前7時00分 集合・出発

※解散は午後4時30分頃を予定しています

集合場所：みどり市役所大間々庁舎 駐車場（みどり市大間々町大間々1511）

持ち物：食べ物、飲み物、雨具、防寒具

※登山に適した服装・履物で、体調を整えてご参加ください

ガイド料：2,500円（保険料等）

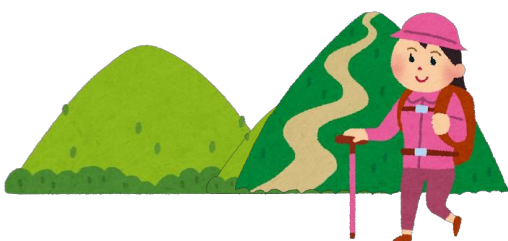
※当日集金させていただきます

募集人員：15名（先着順で定員に達し次第受付終了）

申込方法：電話で参加者情報（氏名・住所・生年月日・連絡先）をご連絡ください

申込締切：11月9日（月）正午

主催：みどり市観光ガイドの会



◆申込・お問い合わせ先◆

みどり市観光ガイドの会事務局（みどり市観光課）

電話：0277-76-1270

（受付時間：平日8時30分～17時15分）

URL：<http://www.midorishi-kankoguide.com/>

「みどり市観光ガイドの会」で検索できます

